

КАДАСТРОВЫЙ ПАСПОРТ помещения

Лист № 1, всего листов 2

Дата 3 августа 2010

Кадастровый номер _____

Инвентарный номер (ранее присвоенный учетный номер) 50:401:386:010002330:0001:20306

1. Описание объекта недвижимого имущества

1.1. Кадастровый номер здания (сооружения), в котором расположено помещение
--

1.2. Этаж (этажи), на котором расположено помещение 1 (Надземный этаж), 1 (Подземный этаж), Антресоль

1.3. Общая площадь помещения 157,3 кв.м.

1.4. Адрес (местоположение):

Субъект Российской Федерации	<u>Новосибирская обл.</u>	
Район	--	
Муниципальное образование	тип	<u>городской округ</u>
	наименование	<u>город Новосибирск</u>
Населенный пункт	тип	<u>город</u>
	наименование	<u>Новосибирск</u>
Улица (проспект, переулок и т.д.)	тип	<u>улица</u>
	наименование	<u>Достоевского</u>
Номер дома	<u>8</u>	
Номер корпуса	--	
Номер строения	--	
Литера	--	
Номер помещения (квартиры)	--	
Иное описание местоположения	--	

1.5. Назначение помещения нежилое
(жилое, нежилое)

1.6. Вид жилого помещения в многоквартирном доме --
(комната, квартира)

1.7. Кадастровый номер квартиры, в которой расположена комната
--

1.8. Номер помещения на поэтажном плане 5, 6 (подвал); 5-14, 16-19, 29 (1 этаж); 15 (антресоль)

1.9. Предыдущие кадастровые (условные) номера объекта недвижимого имущества:
--

1.10. Примечание: Сведения об ограничениях (обременениях) зарегистрированных на 1 января 1999 г.: отсутствуют. Паспорт составлен по состоянию на 28/08/2006

1.11. Новосибирский филиал ФГУП «Ростехинвентаризация – Федеральное БТИ»
Свидетельство об аккредитации от 27.10.2007 № 000406
(наименование органа или организации)



(подпись)

С.А. Кузнецов
(инициалы, фамилия)



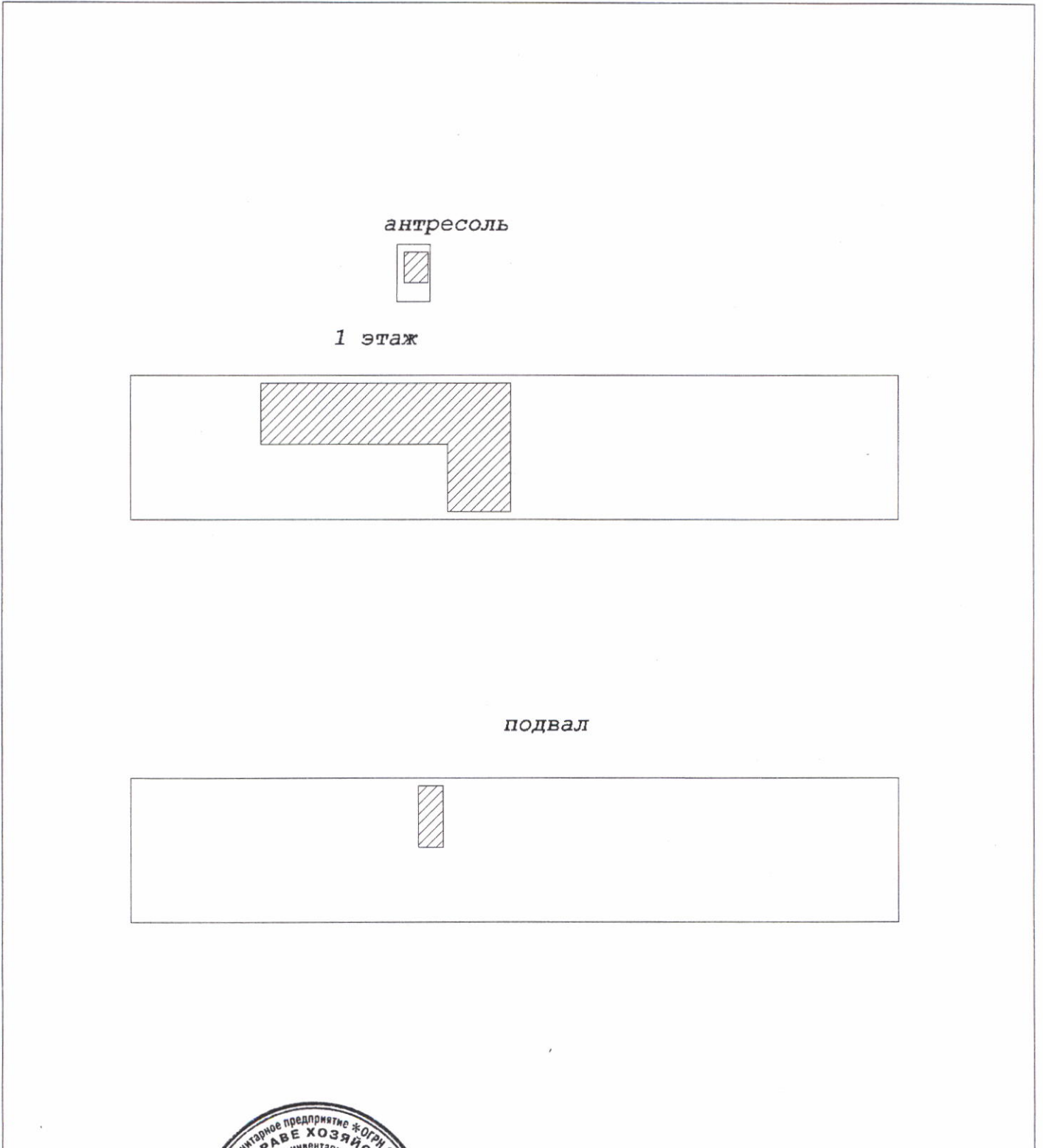
КАДАСТРОВЫЙ ПАСПОРТ
помещения

Лист № 2 , всего листов 2

Кадастровый номер _____ --

Инвентарный номер (ранее присвоенный учетный номер) 50:401:386:010002330:0001:20306

2. План расположения помещения на этаже



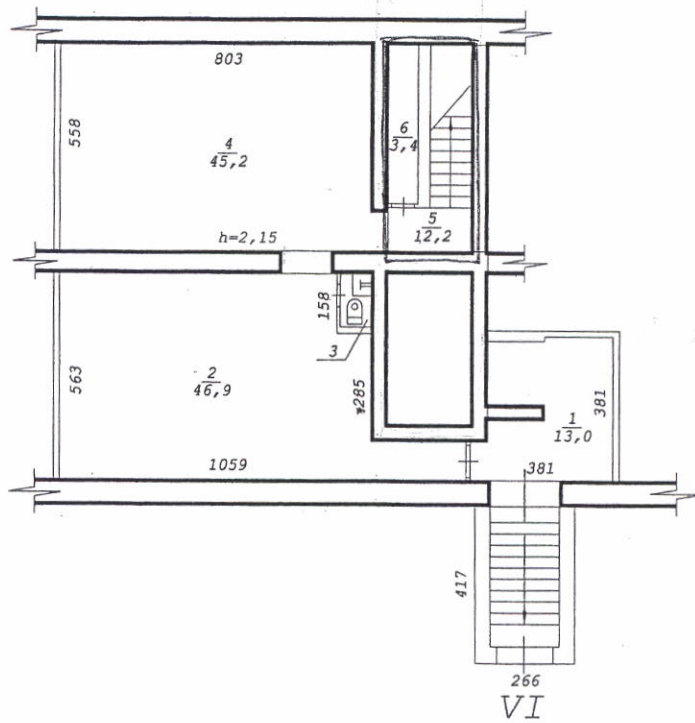
Масштаб 1: 50

Начальник отдела _____ (подпись)



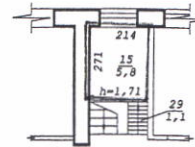
 Рыбалко Т. Т.
(инициалы, фамилия)

фрагмент плана подвала

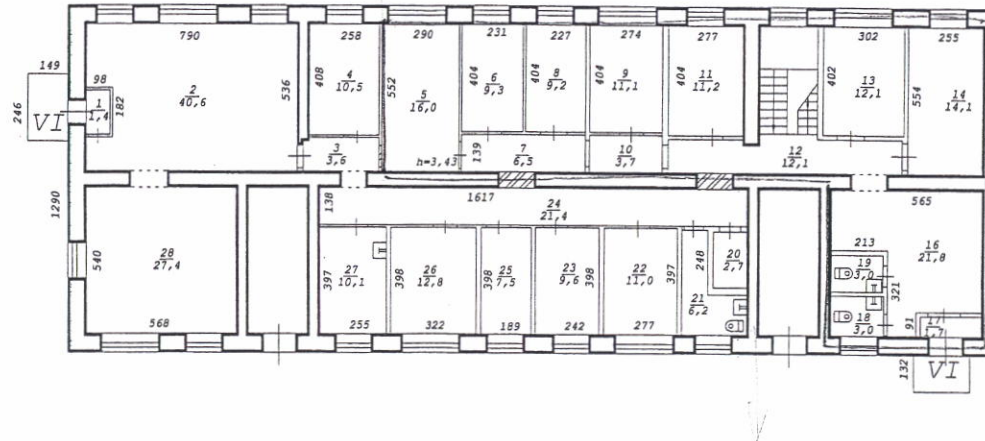


Новосибирский филиал ФГУП "Ростехинвентаризация"			
Лист № 1	Поэтажный план на строение лит. VI ул. Достоевского № 8 г.Новосибирск		M1:200
Дата	Исполнитель	Ф.И.О.	
28.08.06	Инженер	Чаюк Л.И.	
	Инж. бригад.	Коломейцева	
	Рук. группы	Гребнева Е.Т.	

антресоль



фрагмент плана 1-го этажа



Новосибирский филиал ФГУП "Ростехинвентаризация"		
Лист № 1	Позтажный план на строение лит. VI ул. Достоевского № 8 г.Новосибирск	M1:200
Дата	Исполнитель	Ф.И.О.
28.08.06	Инженер	Чаяк Л.И.
	Инж. бригад.	Коломейцева
	Рвк. госппы	Гребнева Е.Т.

Экспликация

к поэтажному плану здания (строения), расположенного по адресу

Новосибирская обл., г.Новосибирск, Центральный район

(субъект РФ, административный район, город, поселок и т.п.)

улица (переулок) _____

ул. Достоевского _____

№ _____ 8

Этаж	Номер по плану	Назначение частей помещения	Формула подсчета площади по внутреннему обмеру	Площадь помещений, м ²	Высота помещений по внутреннему обмеру, м	Самовольно возведенная или реконструированная площадь, м ²
				торговая-		
2	3	4	5	6	7	8
28.09.2006 , лит. VI						
1	1	Тамбур	0.87*1.59	1,4	3,70	
	2	Зал торговый	7.90*5.36-0.98*1.82	40,6		
	3	Коридор	2.69*1.26+1.13*0.23	3,6		
	4	Кабинет		10,5		
	5	Кабинет	2.90*5.52	16,0		
	6	Кабинет	2.31*4.04	9,3		
	7	Коридор	4.66*1.39	6,5		
	8	Кабинет	2.27*4.04	9,2		
	9	Кабинет	2.74*4.04	11,1		
	10	Коридор	2.69*1.39	3,7		
	11	Кабинет		11,2		
	12	Коридор		12,1		
	13	Кабинет	3.02*4.02	12,1		
	14	Кабинет	2.55*5.54	14,1		
антре соль	15	Кабинет	2.14*2.71	5,8	1,71	
	16	Вестибюль	5.65*5.46-0.91*2.44-2.13*3.21	21,8	3,70	
	17	Тамбур	2.25*0.76	1,7		
	18	Туалет	1.99*1.50	3,0		
	19	Туалет	1.50*2.01	3,0		
	20	Подсобное	2.11*1.28	2,7		
	21	Сан. узел		6,2		
	22	Кабинет	2.77*3.97	11,0		
	23	Кабинет	2.42*3.98	9,6		
	24	Коридор		21,4		
	25	Кабинет	1.89*3.98	7,5		
	26	Мойка		12,8		
	27	Кабинет		10,1		
	28	Зал торговый		27,4		
	29	Лестница	0.75*1.43	1,1		
Итого по VI				428,4		

Замечание: Надписание наименования пустой ячейки производится при заполнении экспликации по назначению помещения.